



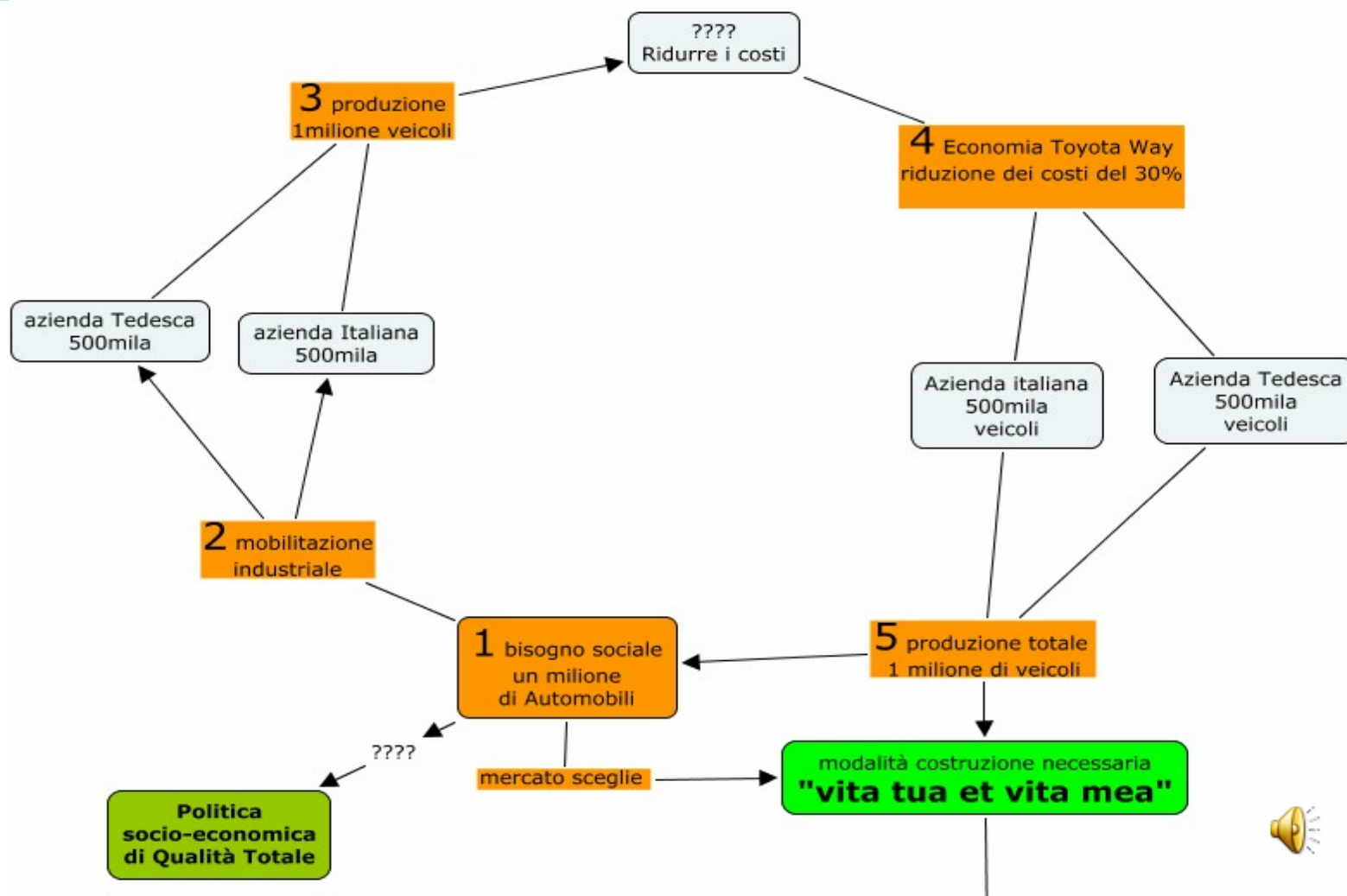
Sviluppo integrale della vita



Cosa succede inserendo il dato del Toyota Way nel ciclo industriale?



Il loop economico di Qualità cambia la modalità costruttiva

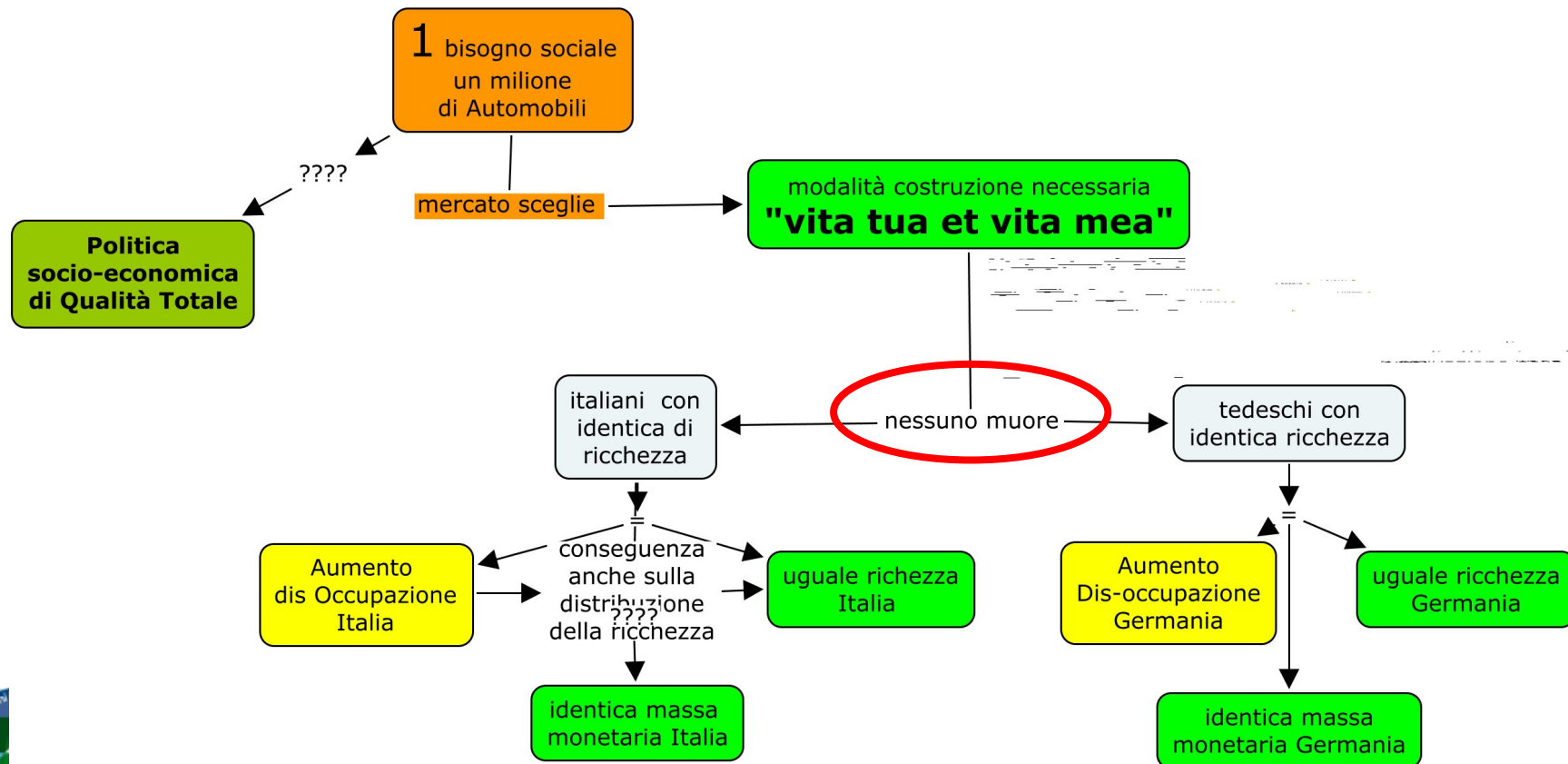


***Life giving-life
vitale e vitalmente operante
vita tua et vita mea***



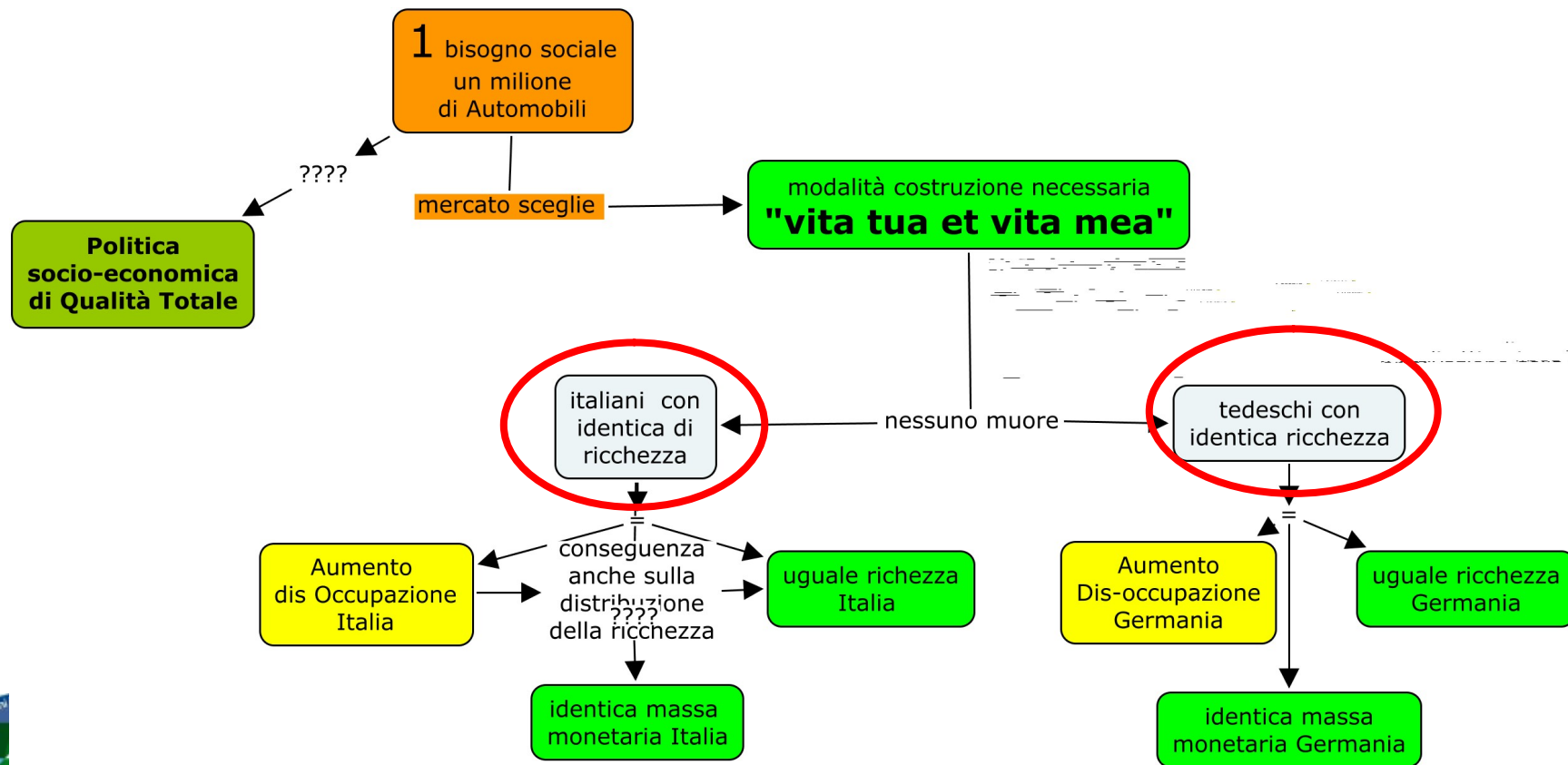
Risposta alla domanda

Generazione equilibrio socio-economico

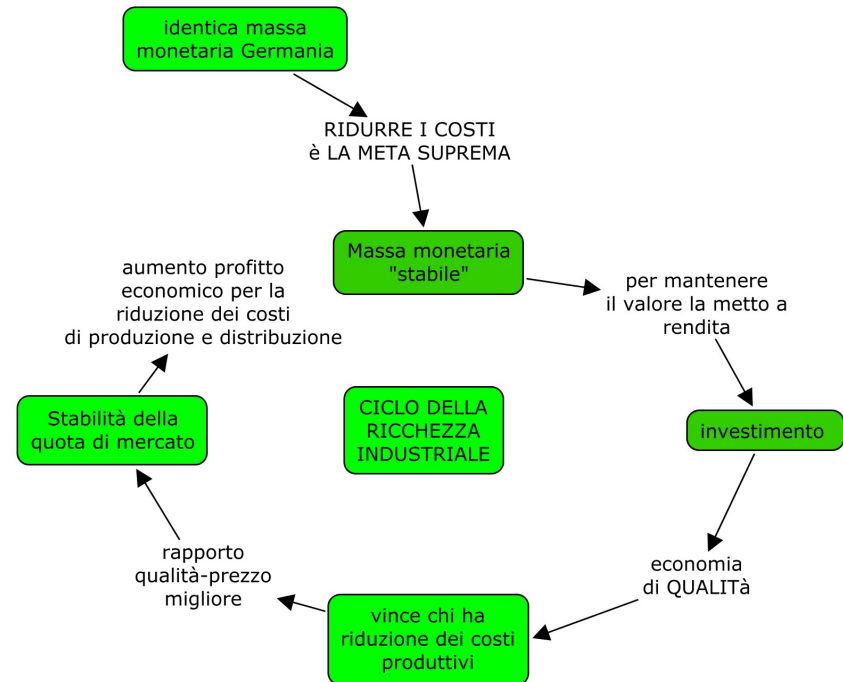
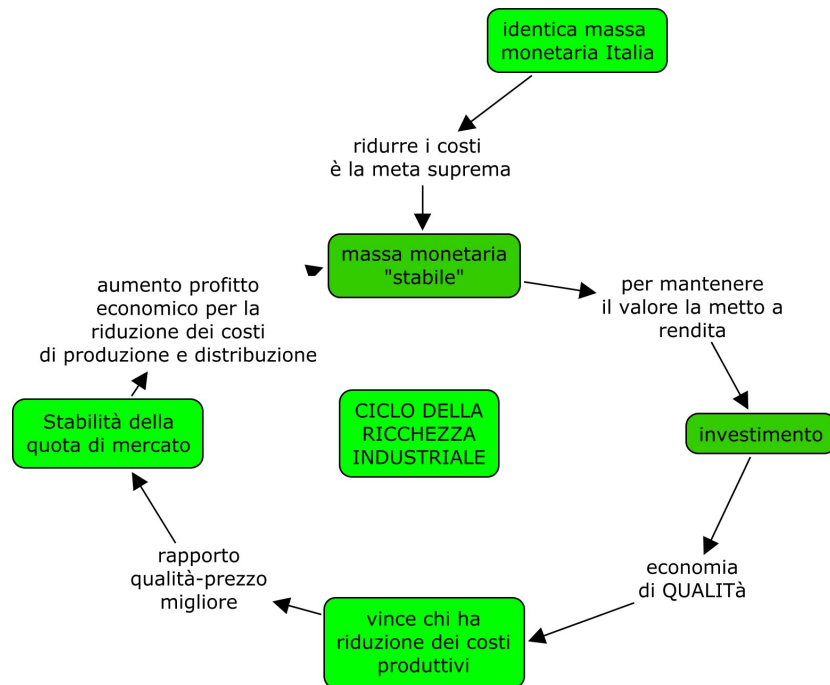


Risposta alla domanda

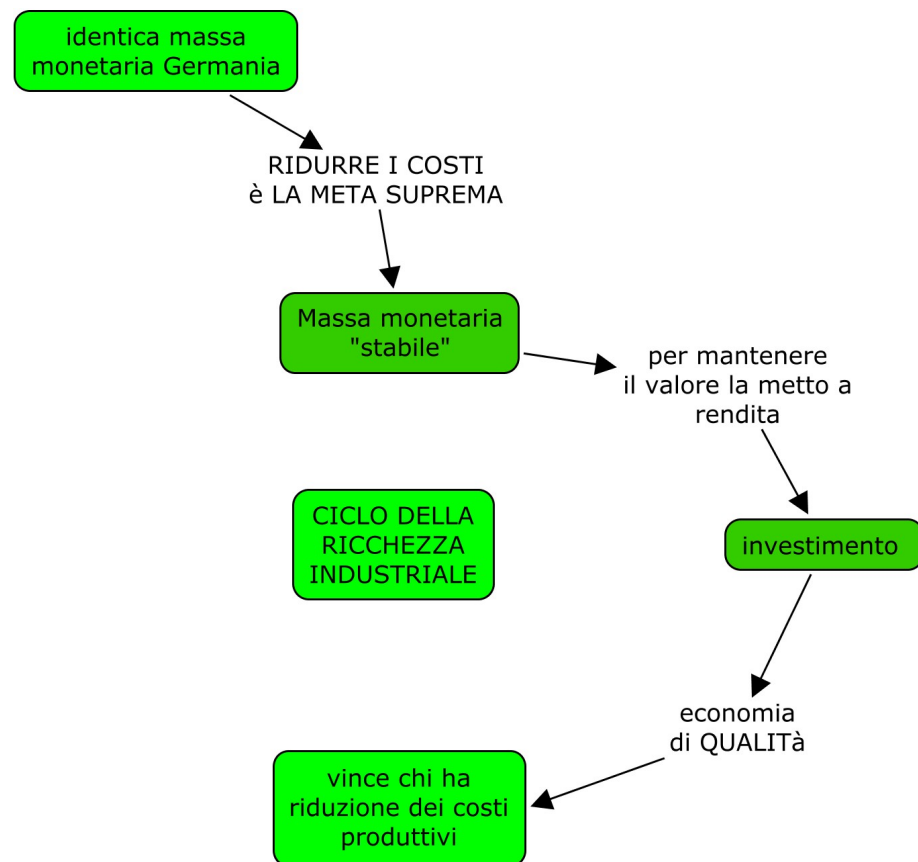
Distribuzione della ricchezza: *Italia e Germania hanno la stessa ricchezza* (e di conseguenza hanno bisogno di imporre le stese tasse)



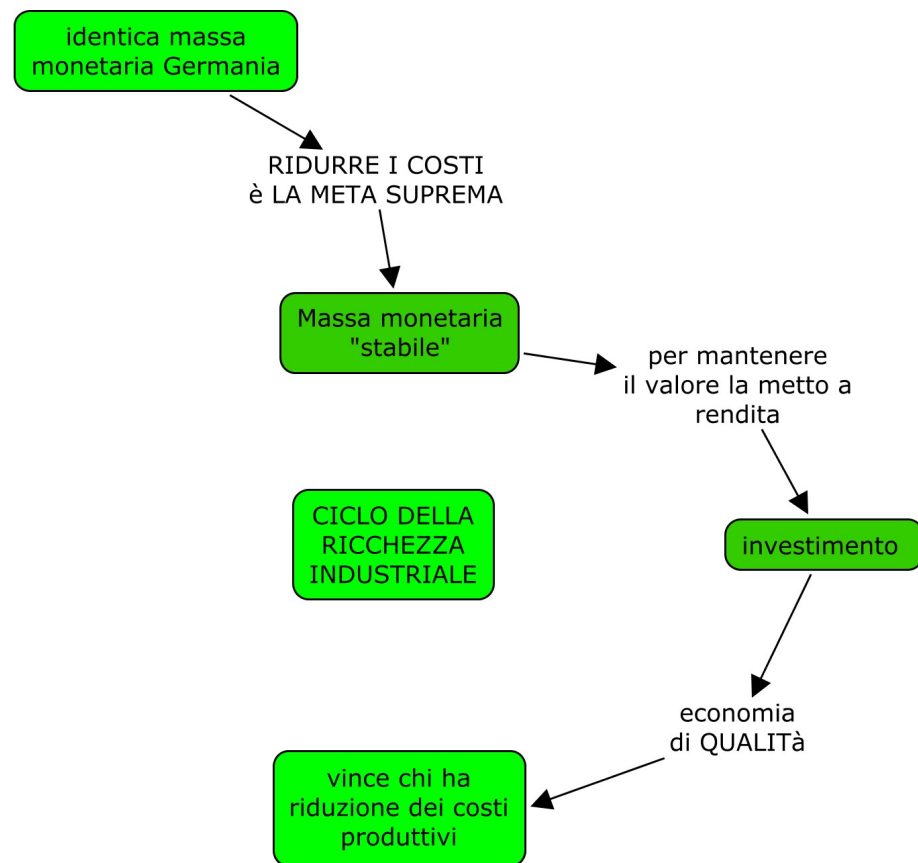
Due cicli auto-attivati (loop) del dinamismo della ricchezza organica



Genera profitto chi riesce a ridurre i costi produttivi, NON chi aumenta la quantità di prodotto (consumismo)



Genera profitto attraverso un miglioramento del processo produttivo



Necessità di scienza e tecnica di qualità totale

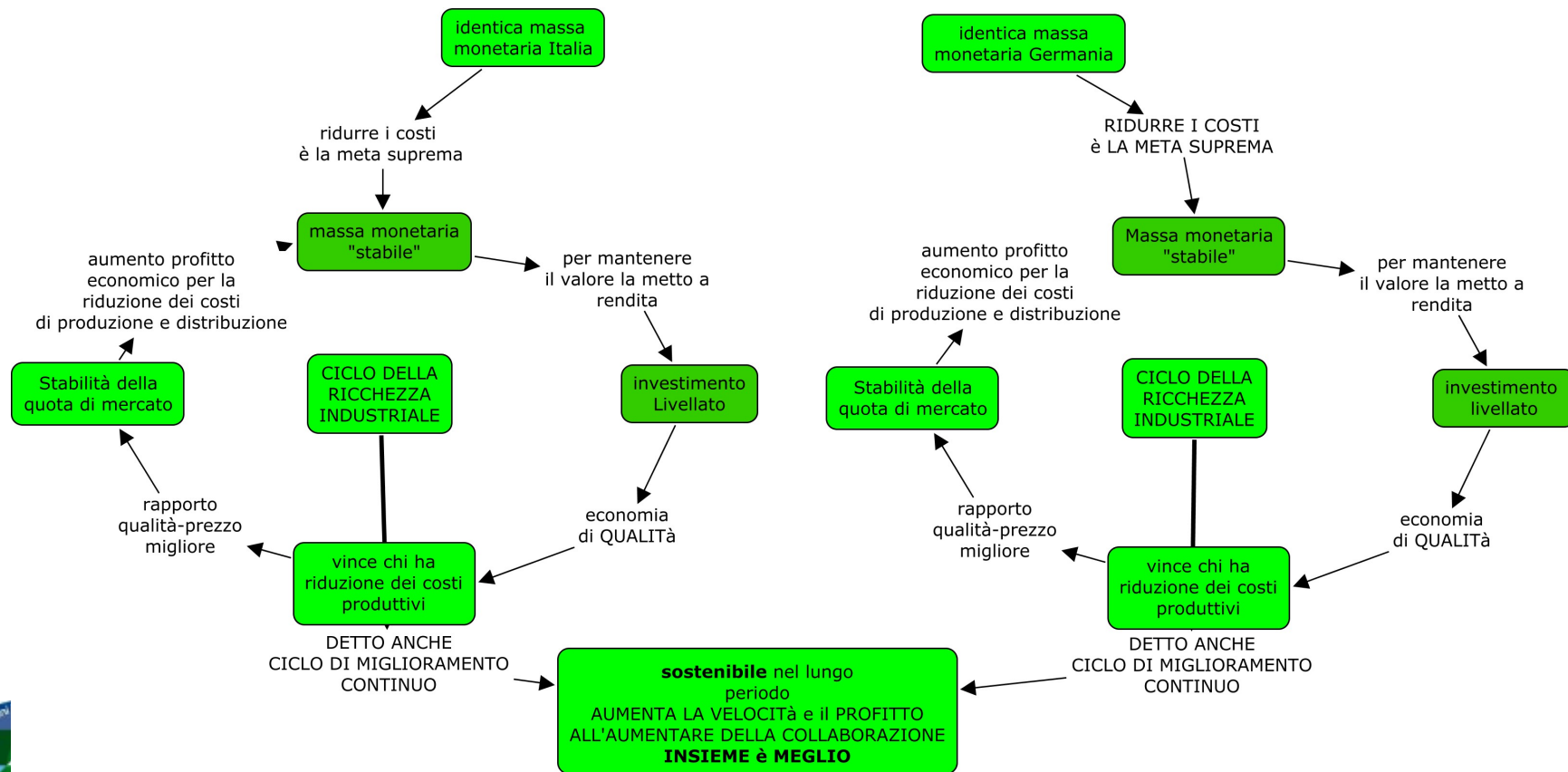


- *Ma allora strozzano i poveri fornitori ... generano povertà.*
- *Non è così ... ma lo vedremo quando inizieremo ad affrontare la matrice. Un po' di pazienza, un po' per volta.*

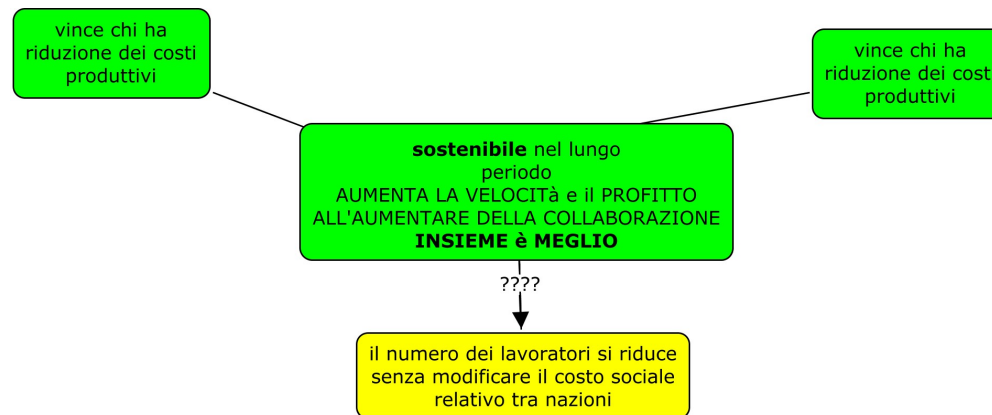


Dinamismo di SINTESI nel secondo periodo:

per aumentare la qualità diventa conveniente mettersi insieme



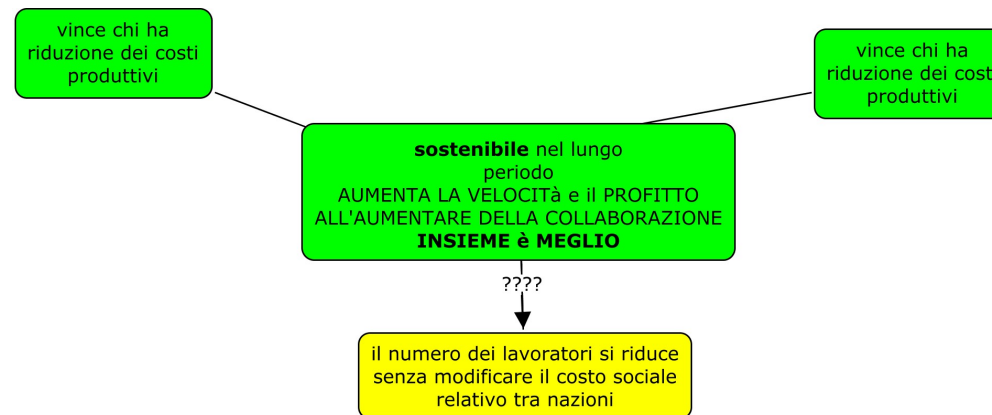
La disoccupazione progressiva: è distribuita ma c'è



- *È molto importante che la disoccupazione derivante dal miglioramento continuo risulti distribuita e lo è a livello di stati, regioni, provincie, ... ecc. L'equivalenza del problema si concretizza alla fine in un equilibrio delle tasse necessarie, ossia ad un equilibrio del sistema.*



L'occupazione progressiva: soluzione sociale

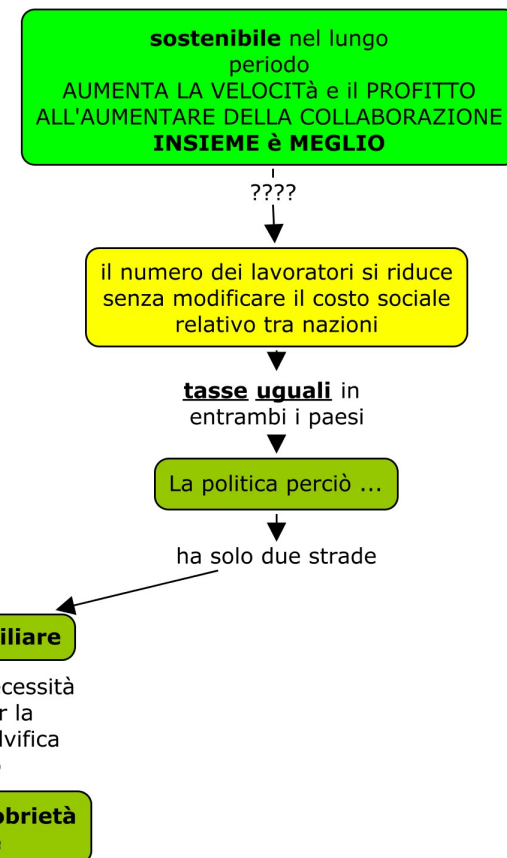


- *La disoccupazione dal mondo economico è una necessità della rivoluzione industriale 4.0*
- *La disoccupazione dall'economico si deve tradurre in occupazione nel mondo sociale.*
- *Esiste una attività sociale, massacrata dal consumismo sfrenato, dall'ateismo pratico distruttore dell'ambiente che necessita del tempo liberato dalla rivoluzione Industriale 4.0?*

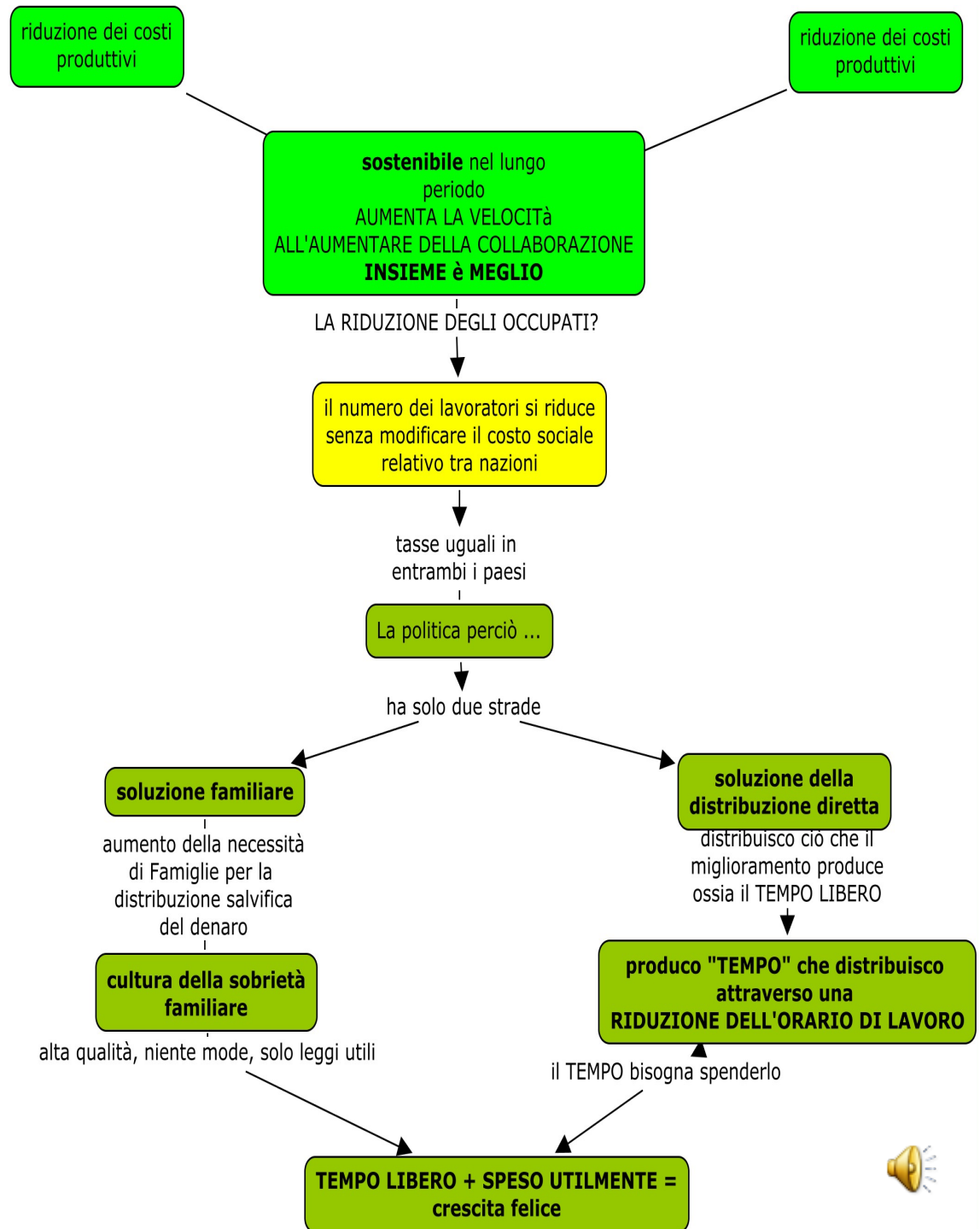


L'occupazione progressiva: comunità familiare

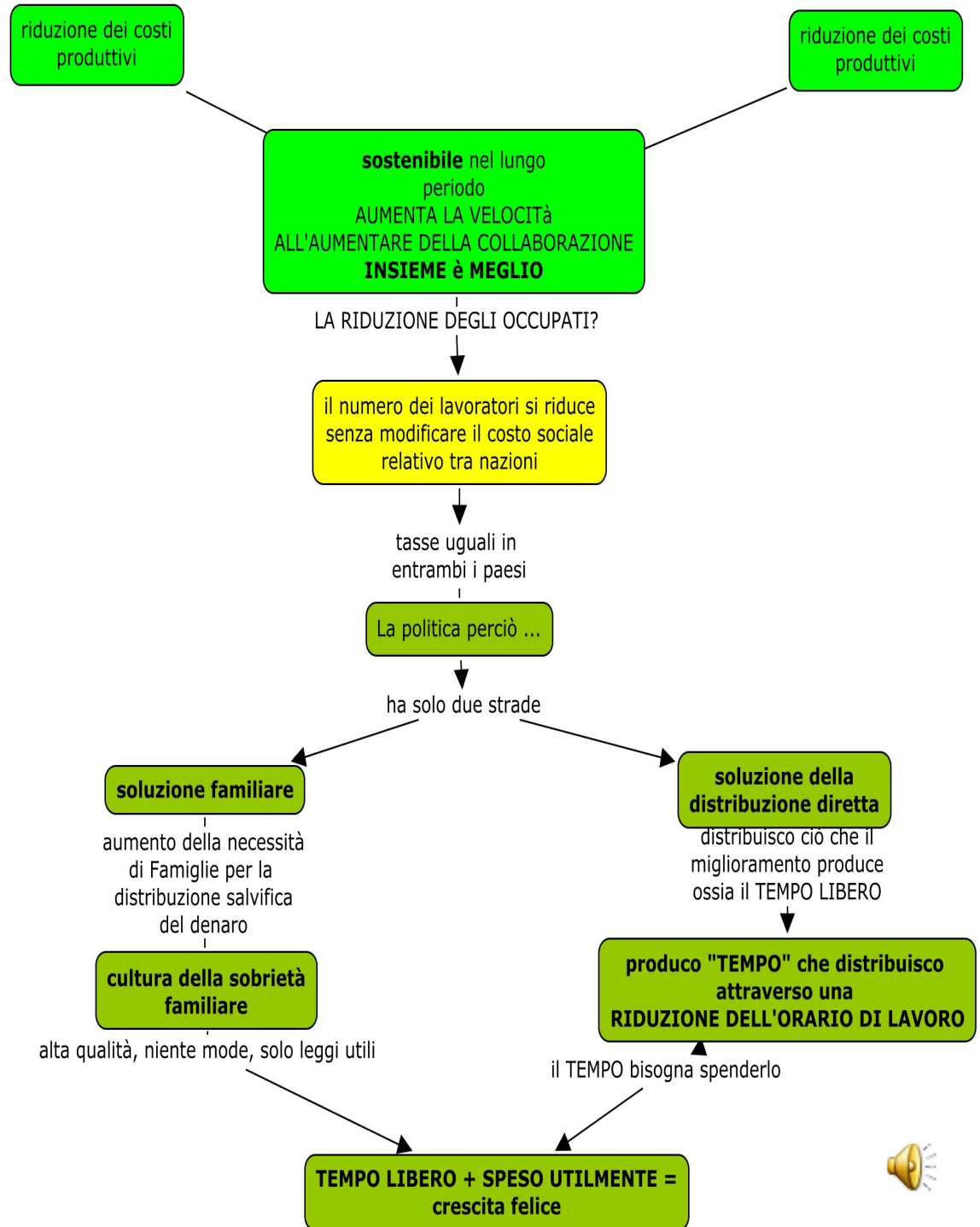
- L'attività *Life giving-life* (vitale e vitalmente operante) per eccellenza è la costruzione di una comunità familiare.
- La comunità familiare sana ha la caratteristica di produrre ricchezza reale senza scambio di denaro, quindi **RIDUCE** la necessità monetaria
- La comunità familiare sana non può fare a meno di distribuire il reddito secondo le necessità di ciascuno
- I criteri di sviluppo della comunità familiare sana sono gli stessi criteri di sviluppo di una azienda industriale di qualità totale
Toyota way (lo vedremo)



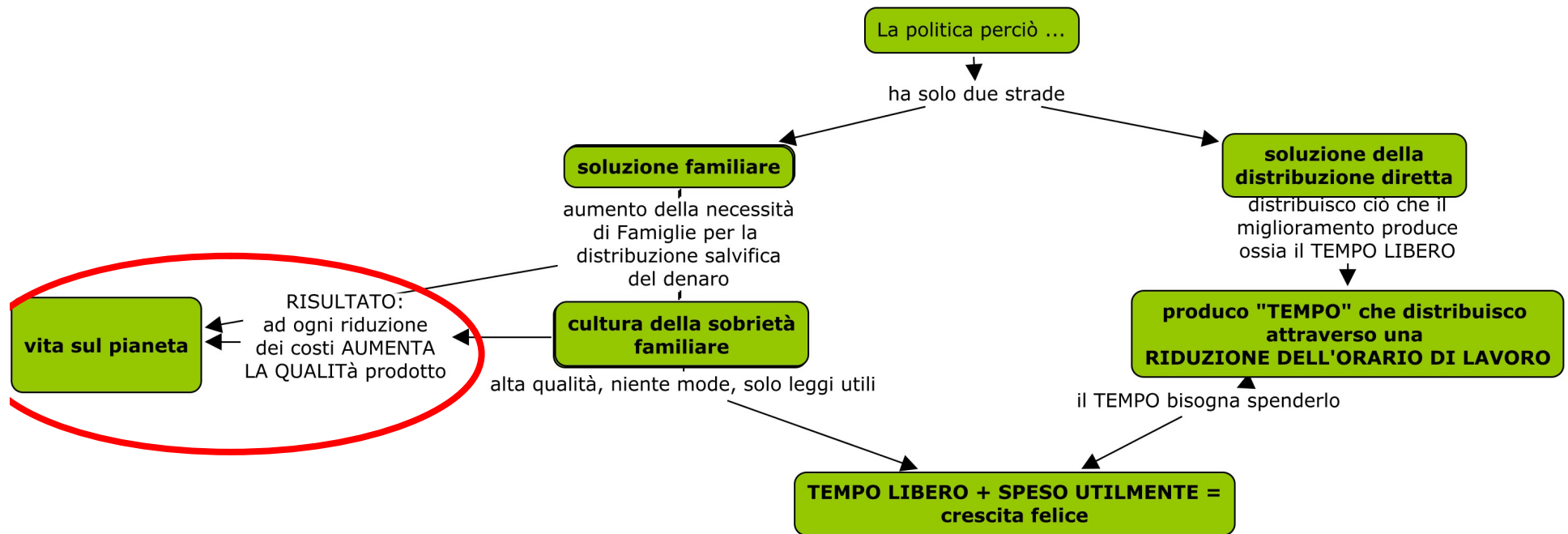
Necessità di aumentare il tempo libero a favore della famiglia da far ridiventare CELLULA DELLA SOCIETÀ



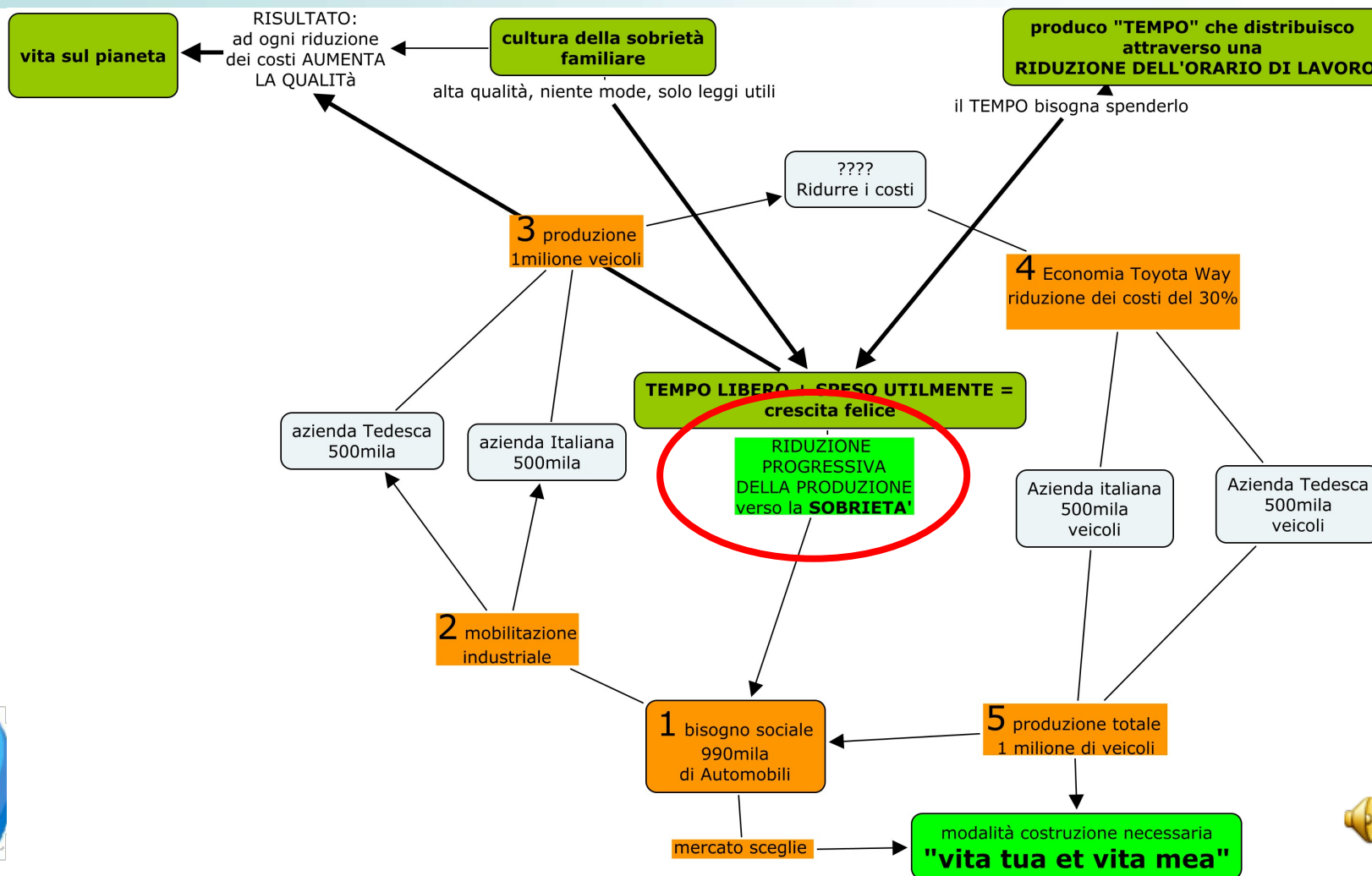
Cellula ontologica:
parola che sottolinea come la famiglia sia parte necessaria del meccanismo socio-economico come ente che realizza la propria vocazione di distribuire il reddito, educazione ... vita ... tra i propri componenti



L'EQUILIBRIO RISPETTOSO del pianeta



Chiusura del ciclo socio-economico-ambientale: sobrietà per la Vita di Tutti



Possiamo fare l'Europa Unita con Sviluppo Vitale Integrale?

*Senz'altro possiamo unire l'Europa
perché questo modello per esistere
deve unificare lo sviluppo di
società, economia ed ambiente.*

